



はぐくみ

医療法人 育和会 育和会記念病院

育和会記念病院 〒544-0004 大阪市生野区巽北3丁目20番29号 TEL 06-6758-8000(代表) FAX 06-6758-5690 http://www.ikuwakai.or.jp/
 介護老人保健施設 ひまわり 〒544-0012 大阪市生野区巽西2丁目9番31号 TEL 06-6751-7290 FAX 06-6751-8900

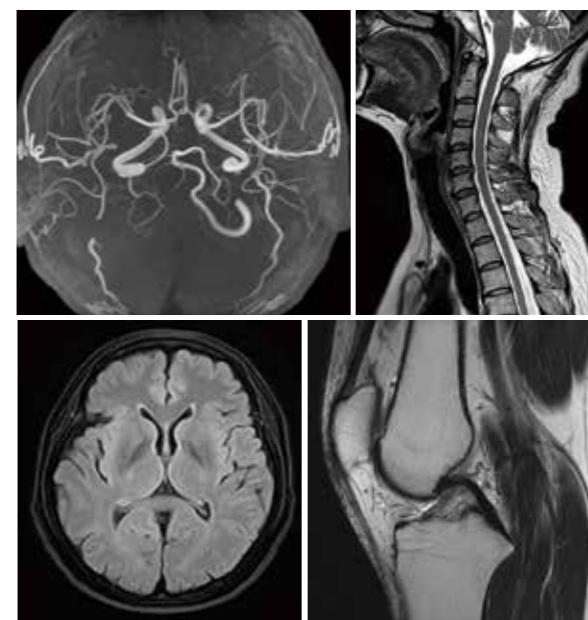
3T MRI装置のご紹介

時下ますますご清祥の段、お慶び申し上げます。平素は格別のご高配を賜り、厚くお礼申し上げます。さて、当院では平成28年1月、最新の3T MRI装置（東芝社製）を新たに導入いたしました。従来の1.5T MRI装置と比較したメリットを簡単ではございますが、紹介させていただきます。

1つ目は、検査環境の面です。

装置は70cmのワイドな空間を有していますので、閉所恐怖症の方や小さなお子様、仰向けに寝られない高齢者の患者さまでも安心して検査を受けやすい環境となりました。その安心感や快適性により体動が減少し、ひいては、鎮静の必要性も減少することが期待できます。また、これまで対応が困難だった重傷例や肥満、脊柱後弯など特殊なニーズを抱える患者さまへの対応など、MRI検査の可能性を大きく広げることができるようになりました。

2つ目は、画像精度です。3Tの高磁場を利用することで、より高分解能で高コントラストな画像を提供できるようになりました。



①頭部領域：脳血管の描出能力は大幅に向上し、小さな動脈瘤や走行異常など血管病変の診断能が上がります。また、短時間で高分解能な3D撮像が可能です。

②腹部領域：短時間に薄い3D画像を取得でき、従来よりも微細な病変を見つけることが可能になりました。非造影にて、門脈・腎動脈などの血管描出が可能になりました。また、拡散強調画像によって、腫瘍等を確認できる可能性が高くなりました。

③乳腺領域：乳がんの診断に有用であることは近年認知されていますが、特に造影剤を使用したDynamic撮影による乳がん浸潤範囲の描出能は他の検査法と比べ優位性が高く、より緻密な撮影が可能です。

④整形外科領域：肩関節、膝関節の専用コイル、手指などで使用する局所専用コイルなどを用いることで、今までにない高分解能撮影を行うことができます。また、MRIミエロは、ミエロ造影検査に置き換わるくらいの高分解能画像で腰椎神経を描出できるようになりました。

現在、放射線科医1名（放射線科専門医）、診療放射線技師9名（検診マンモグラフィ撮影技術認定技師2名、X線CT認定技師3名、肺がんCT検診認定技師2名、胃がん検診専門技師3名）が勤務しております。

我々、放射線科スタッフは、今回の3T MRI導入により地域の皆様の更なるニーズに応えることが可能になったと考えております。今後とも倍旧のご愛顧を賜りますようお願い申し上げます。

放射線科副部長 南川聡介 放射線科技師長 渡邊博隆

地域医療者交流会について



平成27年9月1日(火)、17:30～19:00、育和会記念病院・新棟2階研修室にて、近隣の施設職員を対象とし、第2回「地域医療者交流会」を開催いたしました。

病院完結型医療から地域完結型医療を目指すため、当院でも紹介・逆紹介がスムーズに行われるよう配慮しておりますが、それでも、病院側および施設側それぞれの意見や要望、期待などがあるのではない

かと考え、今よりもっと顔の見える関係をつくる第一歩として開催しています。



当日は、写真のとおり、たくさんの方にご参加いただき、定員を超える人数の参加がありました。活発な意見交換が行われ、時間があっという間に過ぎてしまい、もっと話したいという意見もありつつ、なごりおしく終了いたしました。今後とも、定期的に続けていき、交流を深めていきたいと考えておりますので、ご協力お願いいたします。

糖尿病教室について

平成27年10月～12月まで計3回シリーズで下記のとおり「糖尿病教室」を開催しました。写真のとおり、たくさんの方にご参加いただき、『楽しくて、とても勉強になりました』との声をいただきました。1月以降も同様の内容にて開催予定ですので、ぜひご参加ください。



10/22(木)	医師	糖尿病についてよく知ろう！
11/26(木)	看護部	シックディとフットケアについて
	薬剤部	糖尿病のお薬を見てみよう！
12/24(木)	栄養部	食事療法のコツ
	リハビリテーション科	糖尿病と運動について

呼吸器教室について

平成27年10月～平成28年1月まで計4回シリーズで喘息をテーマとした「呼吸器教室」を開催しました。写真のとおり、たくさんの方にご参加いただき、とても有意義な会となりました。また、現在は下記のとおり「肺炎」をテーマに開催しています。ぜひご参加ください。



2/24(水)	医師	肺炎の診断と治療
	看護部	肺炎の予防法
3/23(水)	薬剤部	肺炎球菌ワクチンについて
	検査部	肺炎の検査
4/27(水)	栄養課	誤嚥予防の食事
	リハビリテーション科	誤嚥予防
5/25(水)	医師	肺炎のまとめ
	リハビリテーション科	呼吸器のストレッチ体操

編集後記

花冷えする季節ではありますが、春の柔らかさが風景をすべて包み込むような季節となってまいりました。皆様にはお変わりございませんでしょうか。

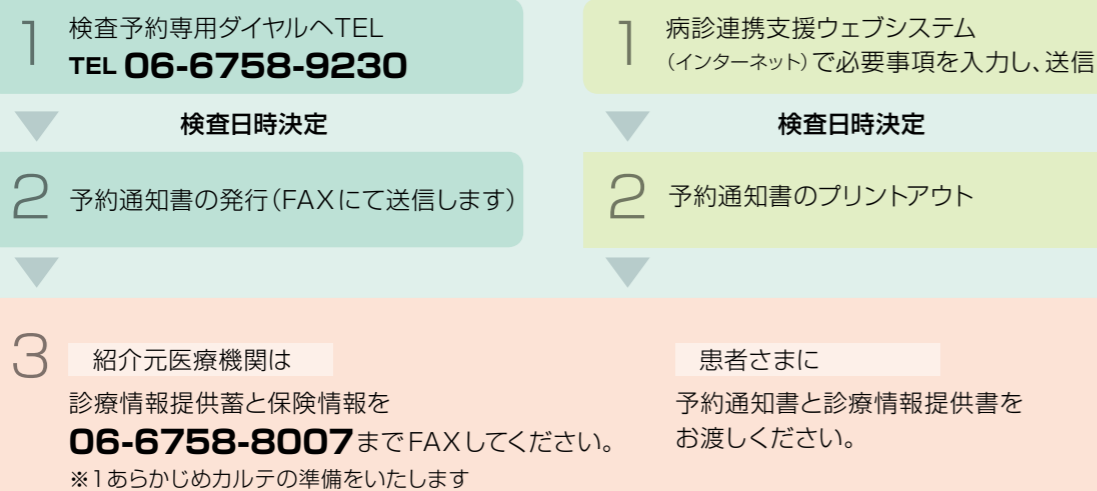
当院では、今後も地域の諸先生方に役立つ情報を提供できる

ように努力してまいりますので、誌面作りについてご意見・ご感想がございましたら、電話・FAX等にてお聞かせください。皆様からのお声を心よりお待ちしております。

地域医療連絡室直通TEL：06-6758-8115 検査予約専用TEL：06-6758-9230 FAX：06-6758-8007
 医療福祉相談室直通TEL・FAX：06-6758-1080

地域医療連絡室からのご案内

検査予約の流れ



※1 当院専用の検査用診療情報提供書用紙がありますので、ご一報いただければ送付いたします。
また、当院のホームページからダウンロードも可能です。 <http://www.ikuwakai.or.jp>

来院

正面玄関入って左側の紹介患者さま専用窓口へお越しください。

- 当日の持ち物
- 診療情報提供書
 - 保険証
 - 医療証
 - 予約通知書
 - 診察券 (お持ちの方のみ)

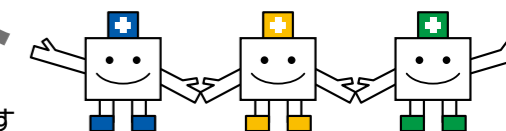
※インターネット予約をご利用の場合、IDとパスワードが必要となりますので、ご希望の場合は地域医療連絡室までご連絡をお願いいたします。

予約可能な検査

検査名	時間帯	月	火	水	木	金	土	検査結果
C T	AM・PM	○	○	○	○	○	○	※放射線科検査の場合 検査所見を当日ご希望の患者さまについては、当日お渡しいたします。所見が後日になる患者さまについては、地域医療連絡室より発送、もしくは紹介元医療機関までお届けいたします。画像については、原則として当日にCDをお渡しいたします。
M R I		○	○	○	○	○	○	
骨塩定量	土曜AM	○	○	○	○	○	○	※内視鏡検査の場合 検査終了後、その結果を患者さまにお渡しいたします。病理組織結果は、後日、地域医療連絡室より紹介元医療機関へFAXにてご報告させていただきます。
乳房撮影	AM・PM	○	○	○	○	○	×	
腎臓・尿管造影(DIP・IVP)	AM・PM	○	○	○	○	○	×	※ホルター心電図の場合 結果は後日、郵送させていただきます。
胆嚢胆管造影(DIC)		○	○	○	○	○	×	
食道・胃透視	AM	○	○	○	○	○	×	※ABI検査については、検査予約までお問い合わせください。 ※気管支鏡・トレッドミル・脳波検査などの特殊検査に関しましては、診察の上、検査をさせていただきます。 ※上記の検査につきましては、事前予約が必要です。
大腸X線(注腸)		○	○	○	○	○	×	
上部消化管内視鏡(食道・胃・十二指腸)	AM	○	○	○	○	○	○	
腹部超音波	AM	○	○	○	○	○	×	※ホルター心電図の場合 結果は後日、郵送させていただきます。
乳腺・甲状腺超音波		×	×	○	×	×	×	
心臓超音波	PM	○	×	×	○	○	×	※ホルター心電図の場合 結果は後日、郵送させていただきます。
頸部血管超音波		×	○	○	×	×	×	
呼吸機能検査	PM	×	○	×	×	×	×	
24時間ホルター心電図	PM	○	×	×	○	○	×	

近隣の先生方の紹介

病診連携でお世話になっている診療所の先生方をシリーズでご紹介します



りょうクリニック 梁昌照先生



胃腸科・内科・小児科・外科
生野区巽中1-23-6 シェルプラン1階 TEL 06-6753-3577



- 特 色**
スーパーライフ大駐車場横に位置しており、自家用車での来院が便利です。
- 設 備**
胃カメラ(経鼻)・胸部X線・心電図・腹部エコー
- 診療に対するモットー**
患者さんの話し(訴え)に耳を傾けること
患者さんが安心できるようなアドバイスを心がける

診療時間	月	火	水	木	金	土
9:00 ~ 12:00	○	○	○	○	○	○
16:30 ~ 19:00	○	○		○	○	



井神クリニック 井神仁先生



内科・小児科
生野区巽東2-5-31 TEL 06-6757-1346



- 特 色**
禁煙外来や各種検診など予防医学にも力をいれています。
- 設 備**
心電図・負荷心電図・ホルター心電図・動脈硬化検査(血圧脈波検査・頸動脈エコー)・超音波検査(腹部・甲状腺)・骨塩検査・体組成計検査・肺機能検査・X線検査(胸部・その他)・駐車場あり(4台)
- 診療に対するモットー**
「長く、元気で、心たのしく暮らす」をモットーに病気を治すという本分を大切にしつつ、幅広く「病気にならない」「元気を維持する」医療を提供してまいります。

診療時間	月	火	水	木	金	土
9:30 ~ 12:30	○	○	○		○	○
16:30 ~ 19:00	○	○	○		○	

